









Agence DDB / Management Magazine















Centre de formation d'apprentis de Villepinte / Région Île de France

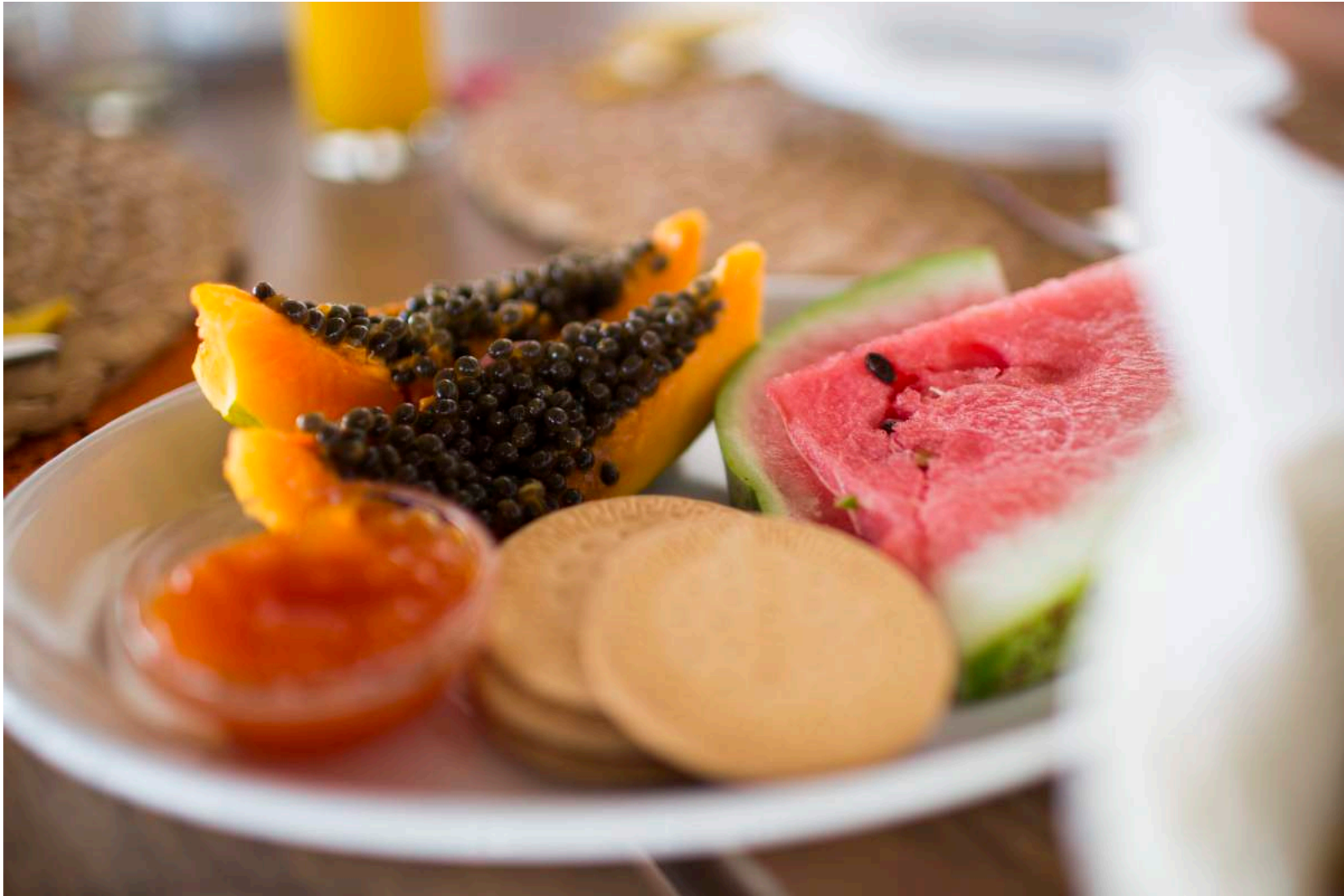






Eco-Lodge Spinghera/Cap-Vert













Agence BSIP



















Direction de la communication pour le ministère de la santé et le ministère du travail









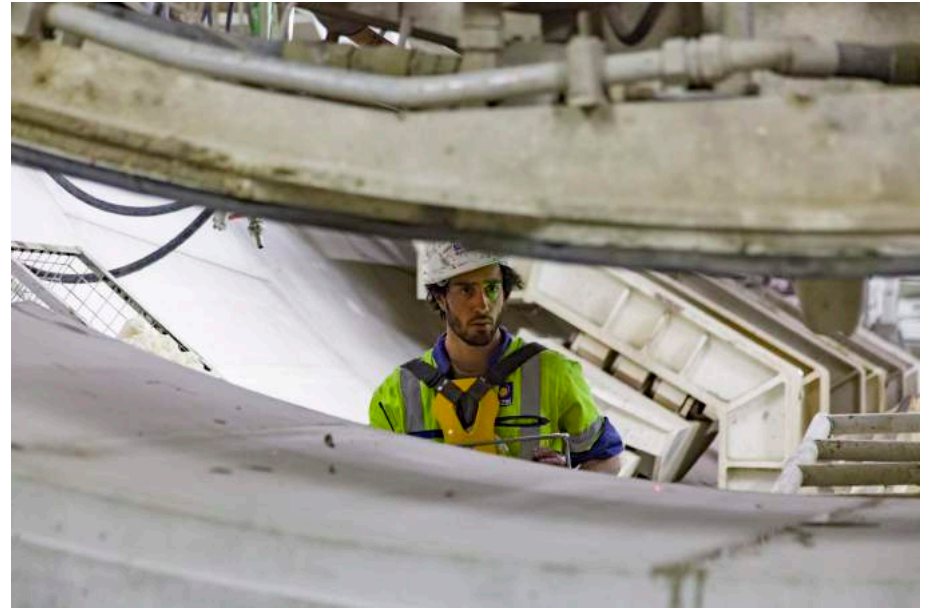






RATP/Prolongement de la ligne 13/Le Monde



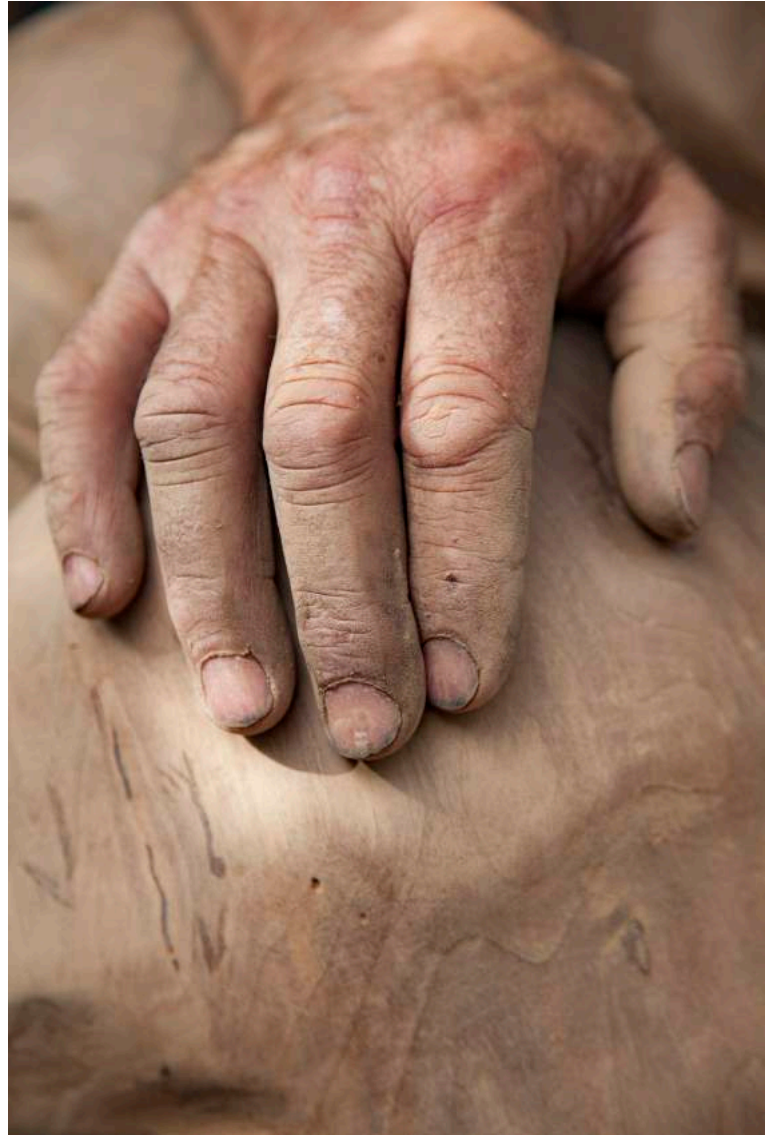






Jean Lemonier/Sculpteur et Peintre de la Marine/Festival de la Gacilly









Grande scène Fête de L'Humanité/L'Humanité















Les petits bateaux/projet collaboratif/Centre culturel de Dunkerque/Musée portuaire







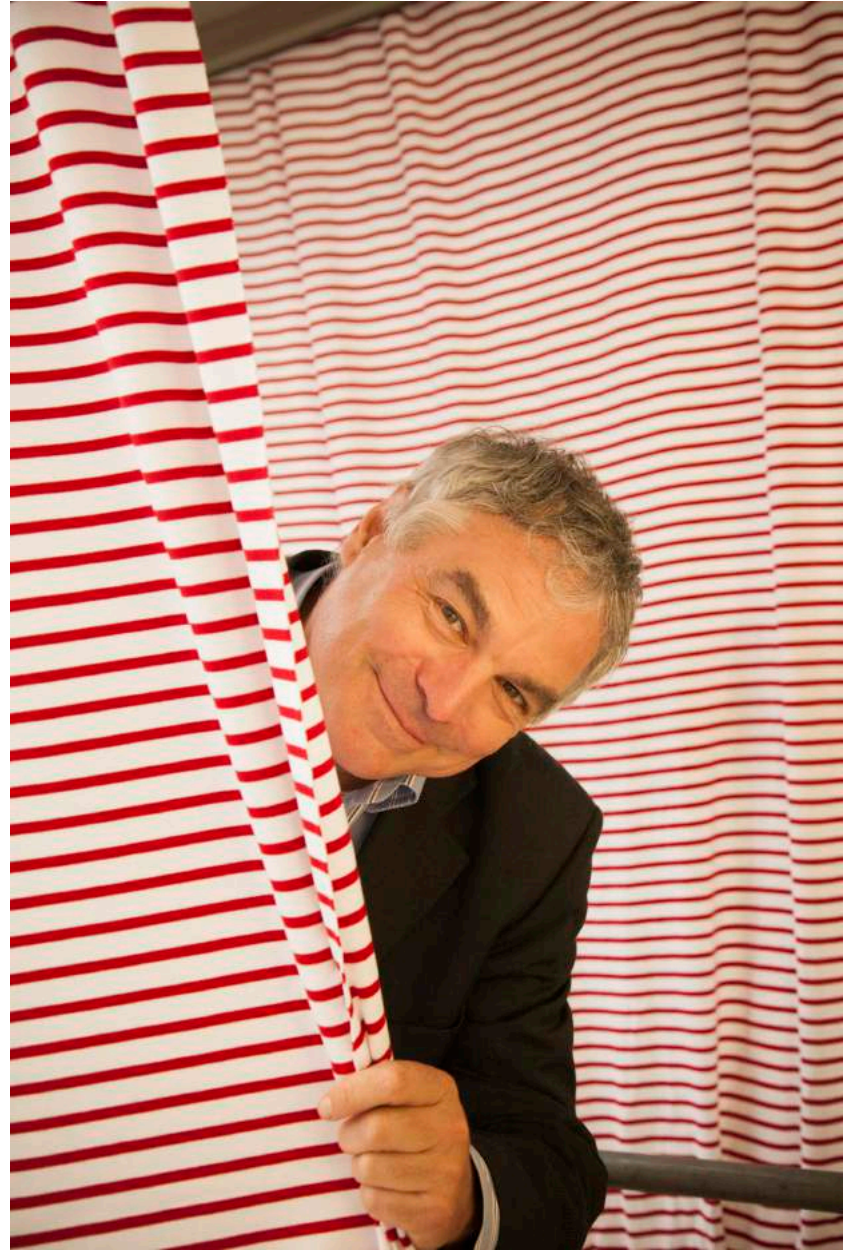
Pierre Senges/Ecrivain



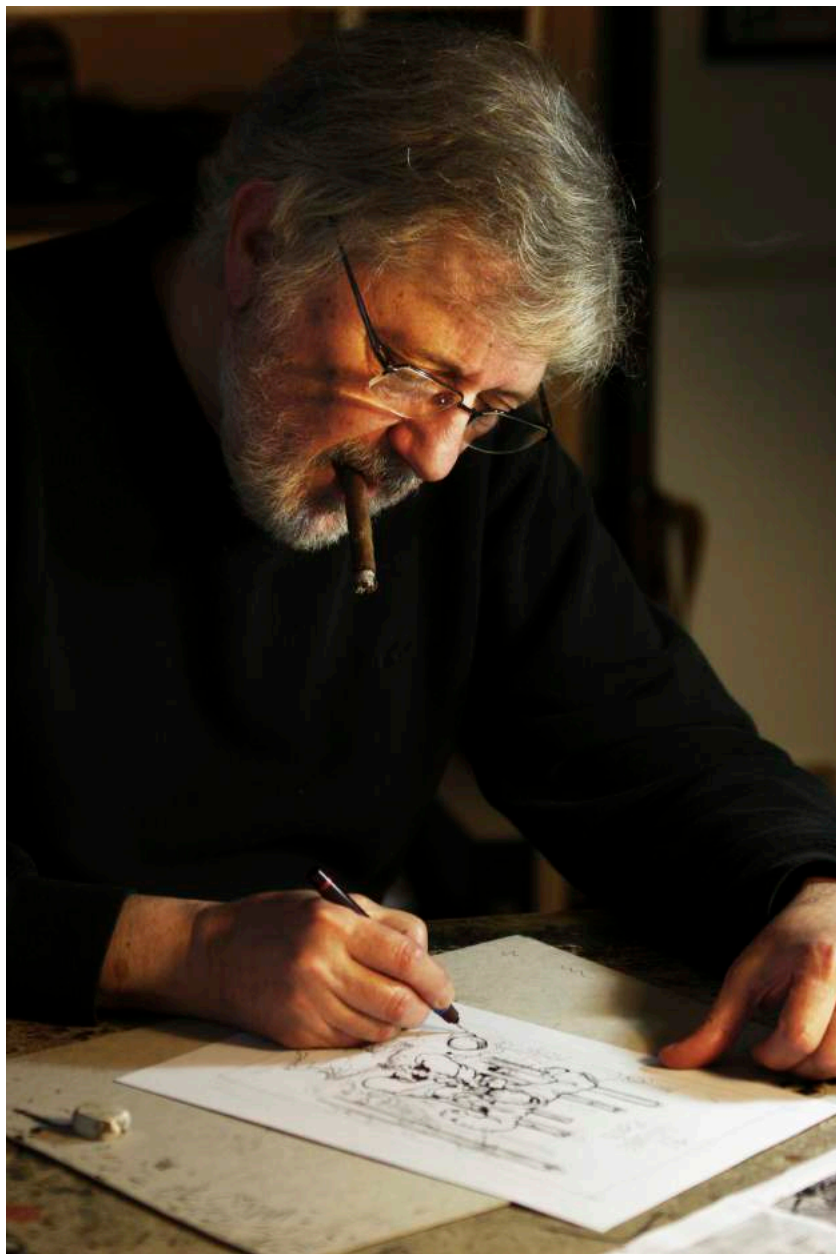
Alain Le Sann/Directeur Festival Pêcheur du



Anne-Gabrielle Dauba-Pantanacce/Dir com Google France



Jean-Guy Le Floch, PDG d'Armor Lux



Jacques Tardi/Dessinateur



Frédéric Lejunter/Artiste plasticien

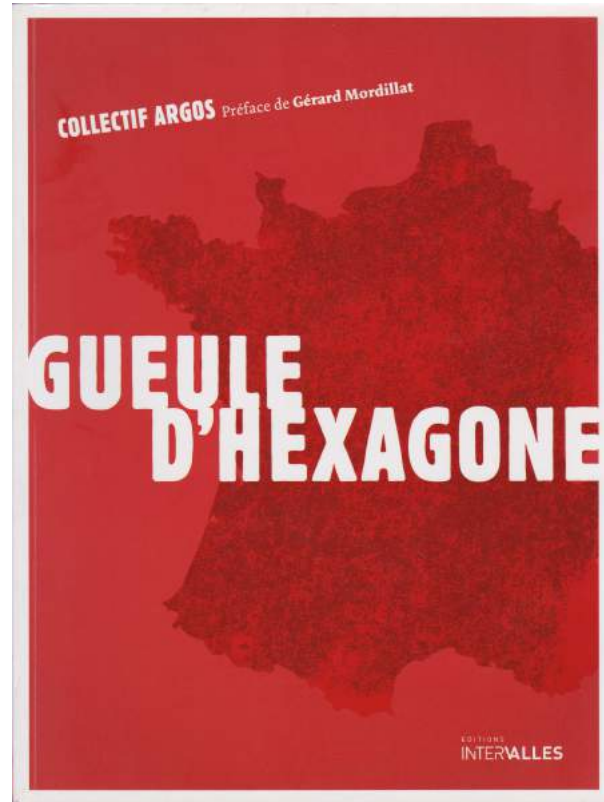
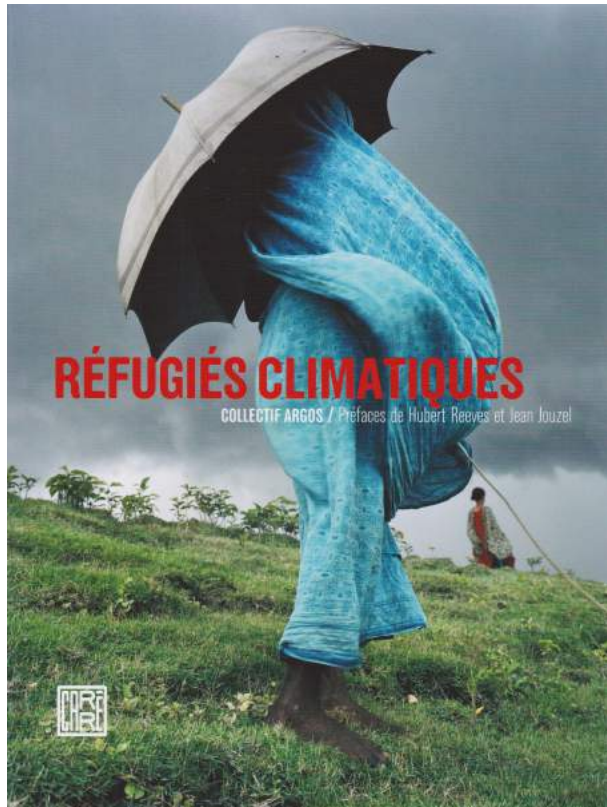


Stephan Le Sonn/Prêtre



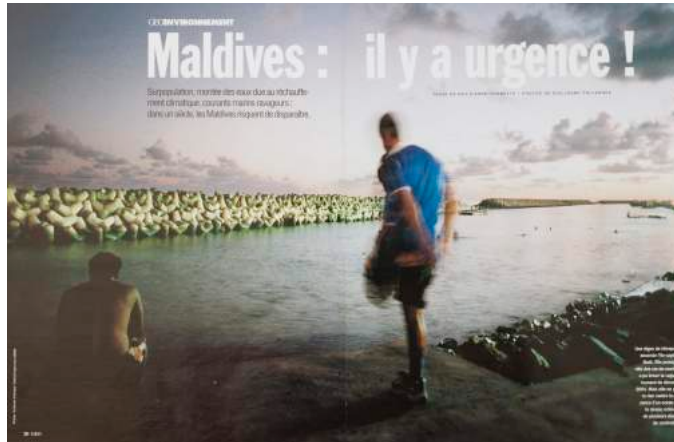
Olivier Culman/Photographe

Edition/Co-auteur



Publications





Prix et Bourses

Prix Inside Web&doc au FIGRA
Prix du documentaire au Festival International du Scoop d'Angers
Bourse du talent photographie.com-Picto

Expositions et festivals

Exposition au festival l'Oeil en Seyne.
Exposition à l'hôtel de ville de Paris pendant la COP21
Exposition Gueule d'Hexagone au Pavillon carré de Baudouin
Commande et exposition au Festival Peuple et Nature de la Gacilly
Exposition aux Promenades photographiques de Vendôme
Exposition lors de la COP15 sur la façade de l'ambassade de France à Copenhague
Projection au festival Visa pour l'image à Perpignan
Exposition permanente du Centre National de l'Histoire de l'Immigration
Exposition à l'UNESCO Paris
Exposition au Festival Chronique Nomade
Exposition à la BNF

Vidéo

France 24
Fonderie Rossini
Keogo
CAF

Livres projets du collectif Argos

Empreinte - le Chêne
Gueule d'hexagone - Intervalles
Réfugiés Climatiques - Carré/MIT Presse
17,2% - AmanIman

Corporate

CAF
Prodireste
Henkel
GDF
Vinci
RTE
Henkel

Institutions

Service d'information du Gouvernement
Ministère de la santé
Ministère du travail
ADEME
Région Île de France
Musée portuaire de Dunkerque

ONG

PNUE - Programme des nations Unies pour l'Environnement
WWF France
ECHO - European Community Humanitarian Office
Aide Médicale Internationale

GUILLAUME COLLANGES

BOOK EVEN CORPO 2019.

port. : 33 (6) 62 69 49 63

gcollanges@gmail.com